



GOBIERNO DE ESPAÑA

MINISTERIO DE HACIENDA Y FUNCIÓN PÚBLICA

SECRETARÍA DE ESTADO DE HACIENDA

DIRECCIÓN GENERAL DEL CATASTRO

# CONSULTA DESCRIPTIVA Y GRÁFICA DE DATOS CATASTRALES DE BIEN INMUEBLE

Referencia catastral: 3681912DS5038S0001ET

## DATOS DESCRIPTIVOS DEL INMUEBLE

### Localización:

PS PASEO LOS MARTIRES 169 Suelo  
35018 LAS PALMAS DE GRAN CANARIA [LAS PALMAS]

Clase: URBANO

Uso principal: Suelo sin edif.

Superficie construida:

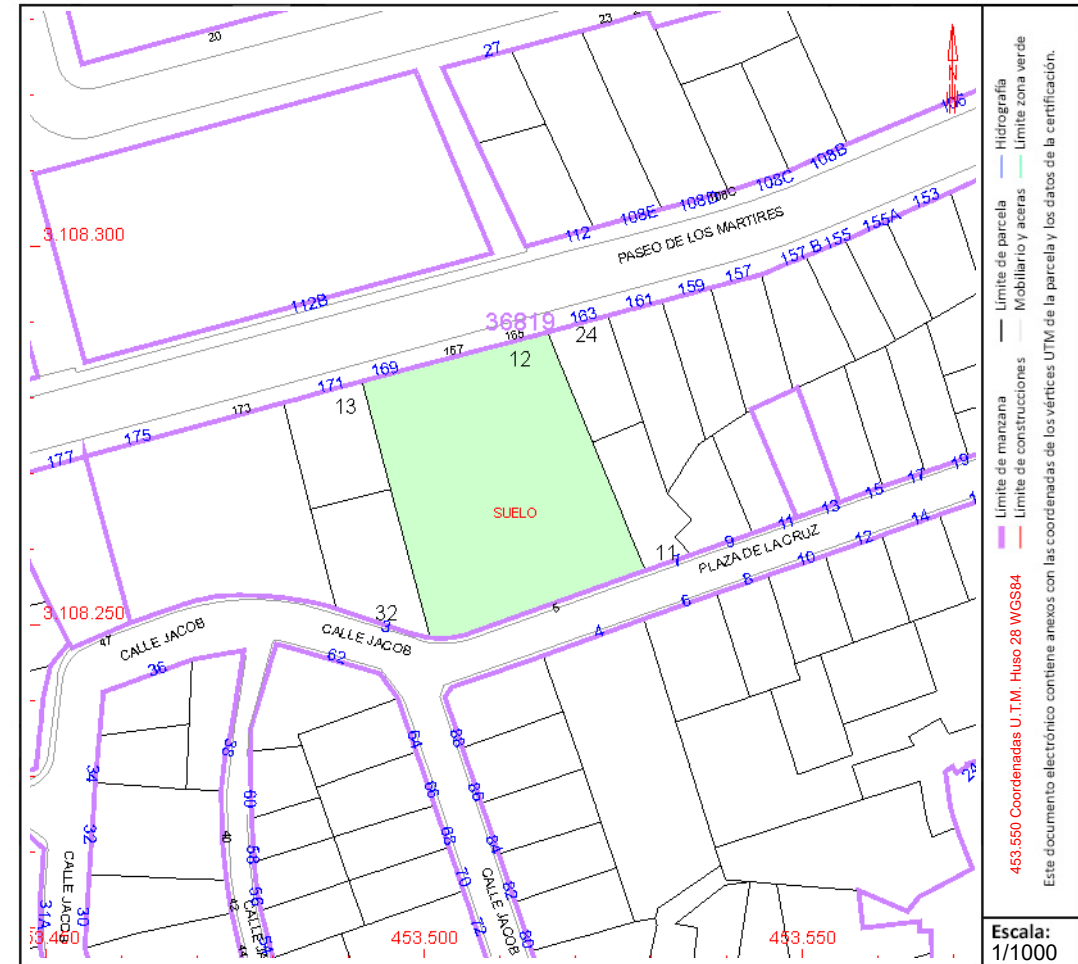
Año construcción:

## PARCELA

Superficie gráfica: 965 m2

Participación del inmueble: 100,00 %

Tipo:



Este documento no es una certificación catastral, pero sus datos pueden ser verificados a través del "Acceso a datos catastrales no protegidos de la SEC"